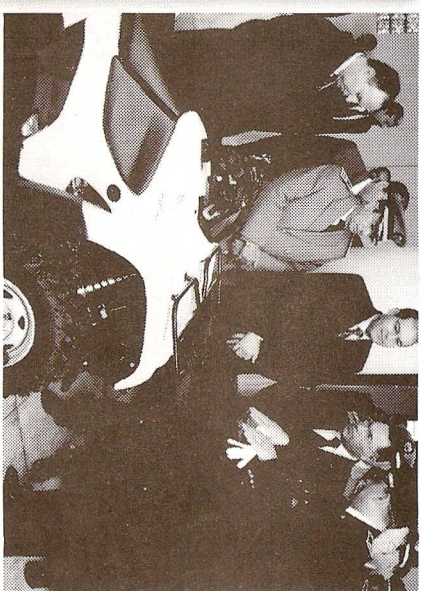
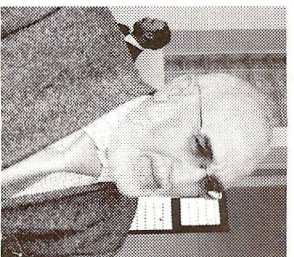


تدشين مركز للوقاية المدنية بمدينة بسيدي البرنوصي



محمد الداهي



عبد الحق الأمازي

، يستلزم حتما الزيادة في مراكز الإقناض لضمان السلامة والإقامة المطلوبة ، خاصة أن مدينة الدار البيضاء تشكل القلب النابض للاقتصاد الوطني ، مضيفا في السياق نفسه ، أن أحداث هذا المركز بمنطقة تتحول باتجاه التحديث الشامل ، ستكون له أثر ايجابي على سيرورة الديناميات الحضرية ، كما سيسهم أيضا ، في تقديم أجوبة ملائمة على مجموعة من المعوقات الطروحة علينا .

أكد محمد الداهي رئيس مقاطعة بسبدي البرنوصي، أن التحولات التنموية وصفها بالإيجابية والتي تشهدها منطقة بسبدي البرنوصي ، وخاصة فيما يتعلق بالدينامية القوية للائشظة الصناعية التي يعرفها الحي الصناعي للمقاطعة نفسها ، تتطلب تعزيزات واسعة للوسائل الوقائية وكل الأليات المتعلقة بالإقناض والأقامة ، على اعتبار تخفيف معلقا ، إن الضغوط التي تعرفه بعض المراكز القبلية والمعودة بالجهة، والتي لم تعد تستوعب كل الحالات المعروضة

التجهيزات الوقائية الملحة والضرورية لمعالجة بعض الإشكاليات الطروحة ، موضعا في السياق نفسه، أن دواعي إحداث هذا المركز له ما يبرره على أرض الواقع، على خلفية أن الحي الصناعي لسبدي البرنوصي يضم مجموعة من الوحدات الانتاجية والصناعية وخاصة قطاعات النسيج والاسبتيك والمواد البلاستيكية، وهي منتوجات قابلة للاحتراق، ما يستدعي بصورة استعجالية التفكير في ضمان السلامة والجودة والفاعلية والأمن والإقناض لأحواء الطوارى، وفي سياق متصل، وقد قدمت لنا مجموعة من الوالي مجموعات حول الطرق والسلمن الوقائية والا تقا، من خلال زيارة بعض الوستائل والأليات التي تستعمل في عملية الإقناض والإقناض ، وقد أوضح رئيس جمعية الأزهار لأحياء الصناعة بعمة بسبدي البرنوصي عبد القادر الماخي ، أن أحداث هذا مركز للإقناض والأقامة بتراب عمالة بسبدي البرنوصي ، هو جواب على الخصائص الملحوظة التي تعرفه الأحياء الصناعية ، على مستوى

تم بمقاطعة بسبدي البرنوصي، تدشين مركز للوقاية المدنية، بحضور برشعبي فورقان عامل عمالة مقاطعة بوجي الحسني نائب والي ولاية جهة الدار البيضاء الكبرى، وعمال مقاطعات وإقاليم الجهة نفسها ، و القائد الجهوي للوقاية المدنية ورئيس مقاطعة بسبدي البرنوصي، وعدد من الفعاليات المحلية واعضاء مجلس المقاطعة ذاتها ، ويضم هذا المركز الذي شيد على مساحة تقدر بـ 3401 متر مربع بمواصفات تستجيب لمتطلبات الواقع ، ثلاث مستودعات وقاعة للدراسة والاجتماعات، ومكتب لتبديل المركز للاستقبالات ، ومكتب لتبديل المركز ومرآب مخصص للسيارات والوسائل المستخدمة في مجال الوقاية والإقناض